

板書計画例

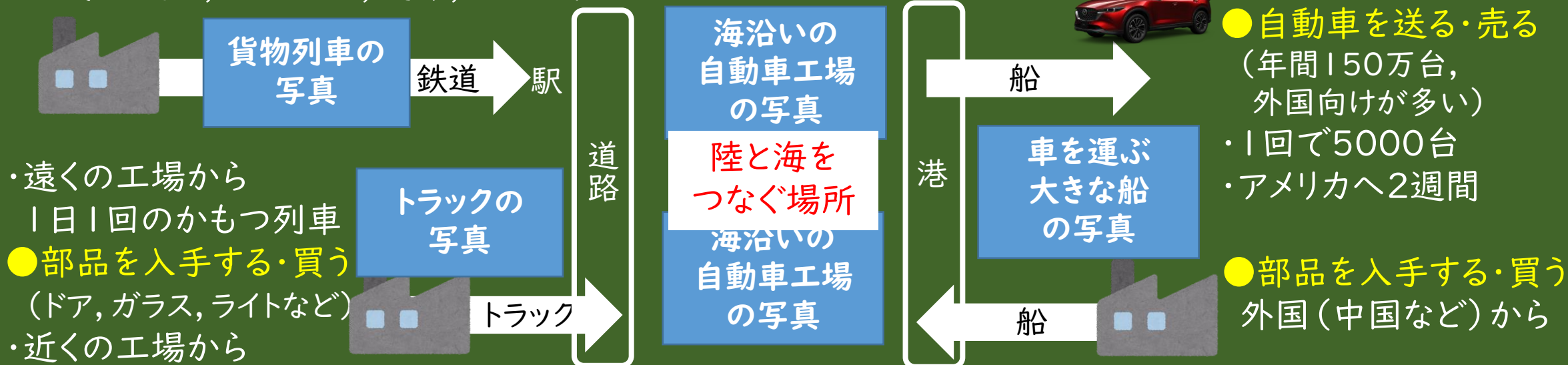
自動車工場は、なぜ海の近くにあるの？

マツダ(宇品, 防府)の工場

→海が近い, 広い土地, 道路, 大きな船

- ・外国へ船で自動車を運び出す
- ・工場からトラックや鉄道で部品を運んで来る

どちらにも
便利!



- ・遠くの工場から
1日1回のかもつ列車
- 部品を入手する・買う
(ドア, ガラス, ライトなど)
- ・近くの工場から
1日2000台のトラック

自動車工場は本当に海に近いといけないうか!?

そうだ 4-----3-----2-----1 そうでもない
●名 ●名 ●名 ●名

東広島市はどうか?

交通の便? 広い土地?
部品工場? 働き手?

- ・予習を兼ねて, 事前アンケートに取り組みさせてください。
- ・本時は「1. 自動車の生産にはげむ人々」と「2. 日本の工業生産と貿易・運輸」を統合して学習します。
1を「立地」の視点からまとめるとともに, それを「輸送」の視点から2と関連づけをはかります。
- ・教科書「自動車の生産にはげむ人々」(120-141頁)を, 半分程度は学習しておくことをお勧めします。
- ・板書は, クラスの実態に応じてアレンジをお願いします。

資料1-①
(A2)

海沿いの自動車工場の写真



100m×100m

資料1-②
(A2)



海沿いの自動車工場の写真



100m×100m

資料2 (A3)

車を運ぶ大きな船の写真

資料3 (A3)

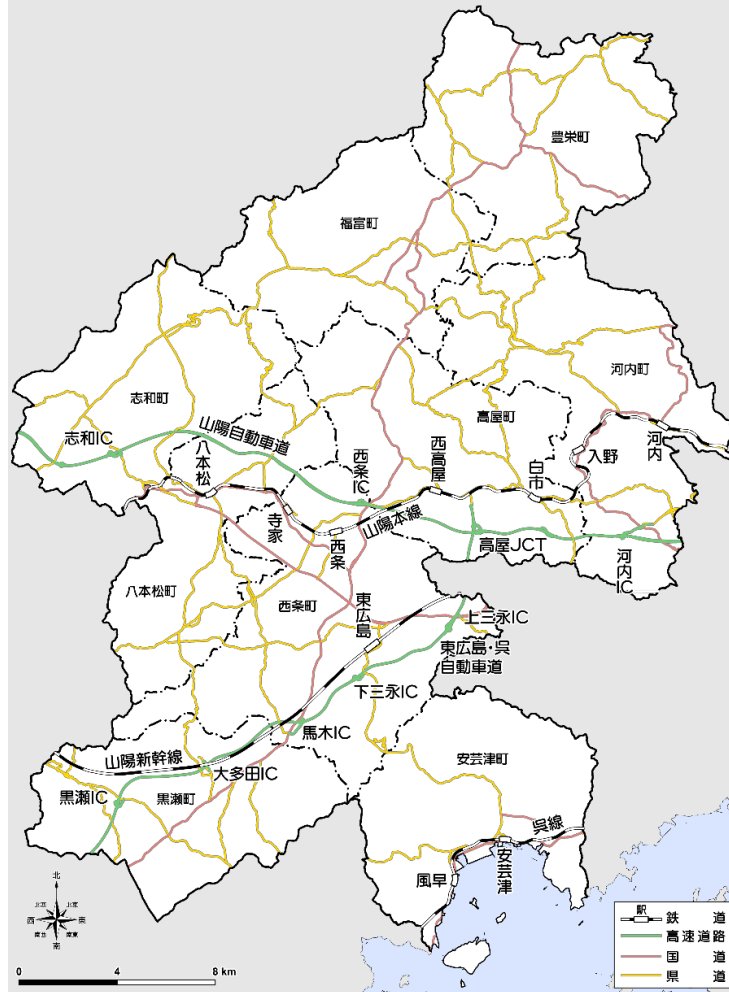
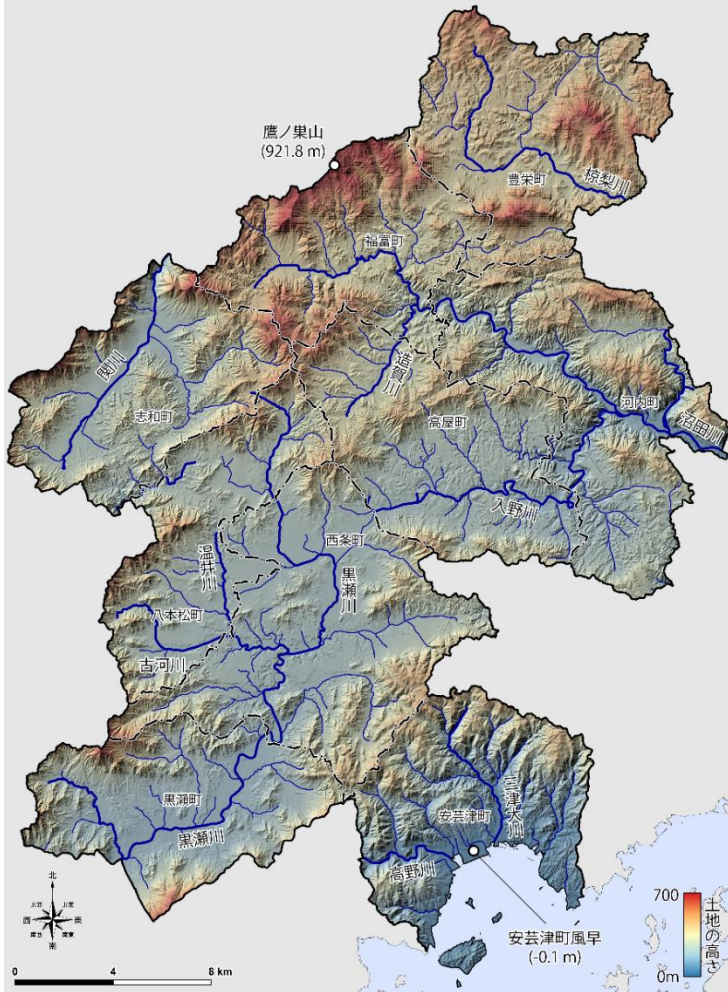
部品を運ぶトラックの写真

資料4
(A3)

部品を運ぶ貨物列車の写真

<https://www.youtube.com/watch?v=WjY2HCKn8EY>

東広島市はどんなところ



広島県にあるマツダの
関連企業は計261社
そのうち東広島市には90社

広島県にある
マツダの
関連企業の分布地図

動画 | 自動車は部品の塊（かたまり）だ

マツダキッズチャンネル「7:組立」

https://www.youtube.com/watch?v=RJ_5XeVPLXc

動画2 自動車を自動車で運ぶ

トヨタの部品輸送（愛知県豊田市）

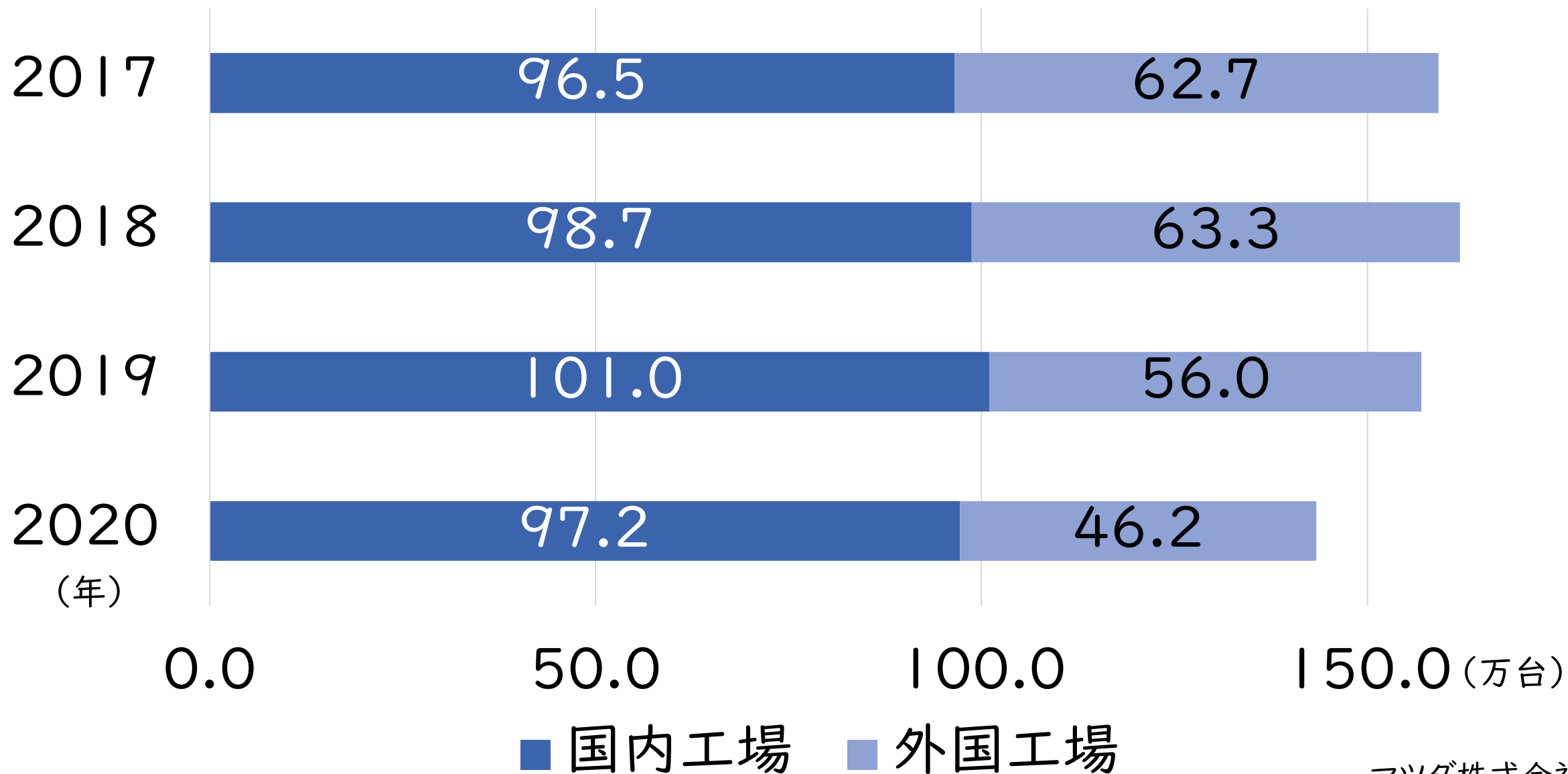
<https://www.youtube.com/watch?v=0TIsqP4XA54>

動画3 自動車部品を電車で運ぶ

フォルクスワーゲンの車輸送（ドイツ・ドレスデン）

<https://www.youtube.com/watch?v=STZJuX4FL4w>

パネル1 マツダの自動車生産台数



パネル2 マツダの自動車売上トップ5



第1位 MAZDA CX-5



37.5万台



第2位 MAZDA 3



24.3万台



第3位 MAZDA CX-30



19.3万台

第4位 MAZDA 2 8.8万台

第5位 MAZDA 6 8.2万台

パネル3 マツダの自動車輸出台数

マツダの地域別 世界への自動車輸出台数

国内で作っている
97.2万台のうち
80万台は世界へ

つまり、**約82%**は
外国向け

パネル4 マツダ本社工場



パネル5 船に自動車をのせる様子

車を運ぶ大きな船の
写真

船に乗る前の
たくさんの車が
並んでいる写真

パネル6 船の大きさをクイズ

船の中で車が
並んでいる写真

この船に積める
車の数は？

- ① 約50台
- ② 約500台
- ③ 約5000台

正解は

③ 約5,000台

14階建て、車と車の間は**10cm**、広島からアメリカまで**2週間**

パネル7 船での自動車の輸送

第2東洋丸

船の写真

第3東洋丸

船の写真

光洋丸

船の写真

船の輸送経路を
示した日本地図

パネル8 自動車の部品

マツダCX-30 の写真

[\(https://www.mazda.co.jp/cars/cx-30/\)](https://www.mazda.co.jp/cars/cx-30/)

- ・1台の車に使う
部品の数は
約4000種類, 3万点
- ・マツダのCX-30は
重さが**約1500kg**
そのうち**約1200kg**が**金属**

パネル9 トラッククイズ

トラックの写真

1日に本社工場に
トラックがやってくる
回数は？

- ① 約20回
- ② 約200回
- ③ 約2,000回

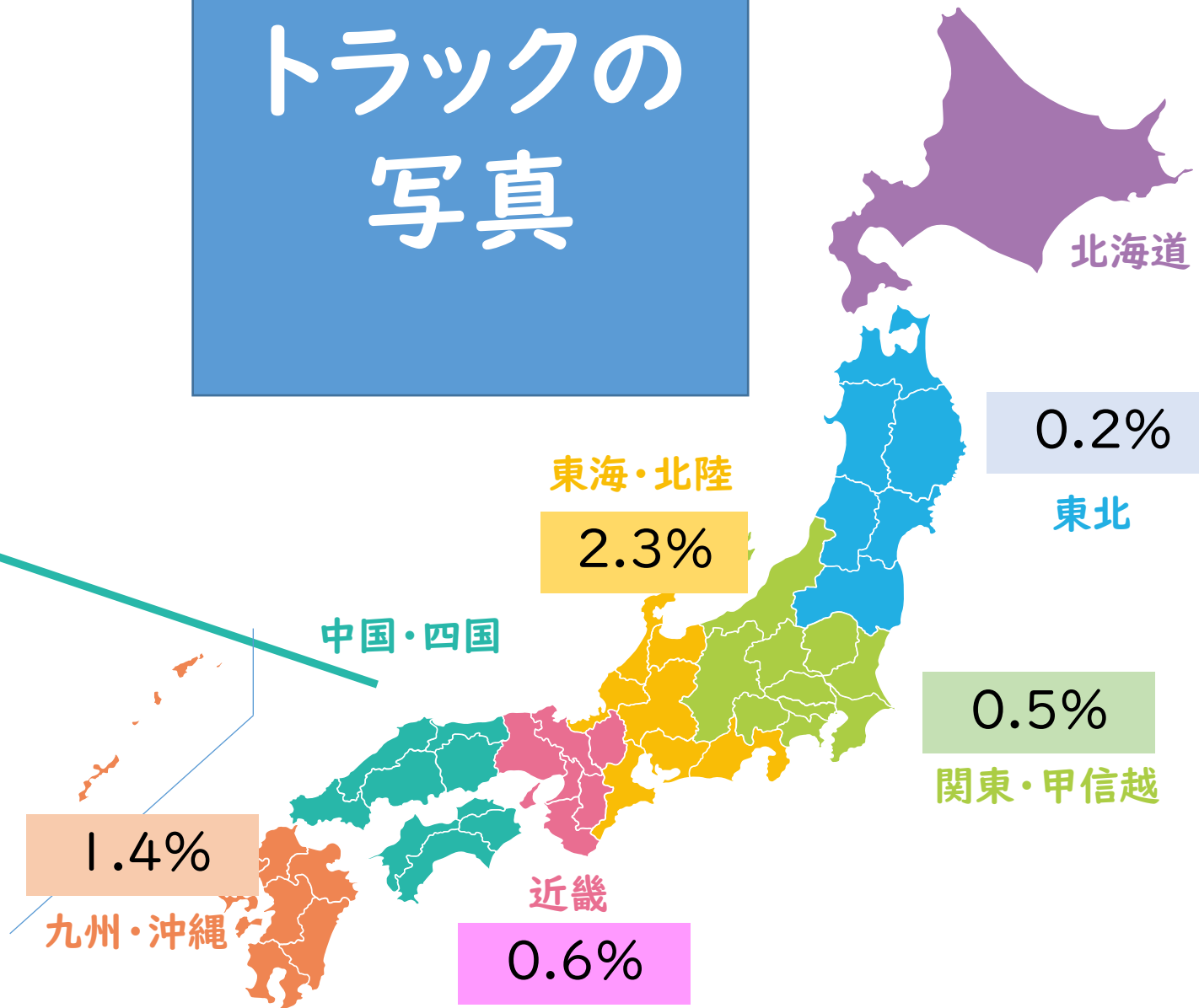
正解は

③ 約2,000回

パネル10 部品を運ぶトラック

トラックの 写真

63%は広島県
32%は山口県から
運ばれてくる

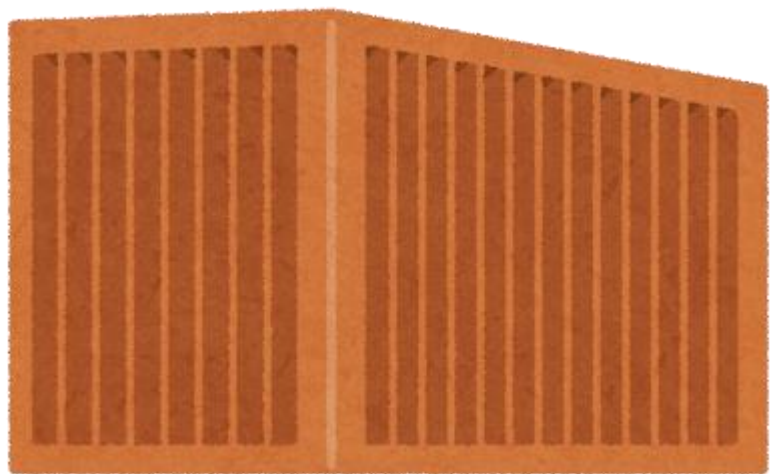


パネル11 部品を運ぶ鉄道

貨物列車の写真

1日1便。
東海地区から貨物列車で
広島駅まで運ばれる。

パネル12 部品を運ぶ船



冷ぞう庫
100個分
の大きさ



1年間に

- ・中国から 4300個
- ・タイ・マレーシアから 2200個
- ・メキシコから 550個
- ・ヨーロッパから 400個
- ・北アメリカから 380個

1年間に**9000個**運ばれてくる